

# Helle, großzügige Büroflächen u. Praxisräume zu vermieten

HELLE, GROSZÜGIGE BÜROFLÄCHEN UND PRAXISRÄUME IN BESTER LAGE IN LEIPZIG-MARKKLEEBERG ZU VERMIETEN



DIE MIETFLÄCHEN BEFINDEN SICH IM 1. UND 2. OBERGESCHOSS

## Magdeborner Straße 6

04416 Markkleeberg

Miet-/Kaufobjekt: Miete  
Büro-/Praxisfläche: 700,00 m<sup>2</sup>  
Miet-/Kaufpreis: Preis auf Anfrage  
Scout-ID: 108950809

## DINNEBIER GRUPPE

### Ihr Ansprechpartner:

Autohaus Dinnebier GmbH

Herr Frank Greulich

E-Mail: [frank.greulich@dinnebiergruppe.de](mailto:frank.greulich@dinnebiergruppe.de)

|  |   |
|--|---|
| Nebenkosten:                           | 0,00 EUR pro Monat<br>oder pro m <sup>2</sup><br>(entsprechend der<br>Angabe bei der Miete) |
| Fläche teilbar ab:                     | 350,00 m <sup>2</sup>   |
| Verfügbar ab:                          | 01.2019   |
| Mietdauer:                             | langfristig   |
| Fußweg zu Öffentl.<br>Verkehrsmitteln: | 1 Min.  |
| Fahrzeit zum nächsten<br>Hauptbahnhof: | 15 Min.   |
| Objektart:                             | Büro- und<br>Geschäftsgebäude   |
| Objektzustand:                         | Neuwertig   |
| Etage(n):                              | 2   |

# Helle, großzügige Büroflächen u. Praxisräume zu vermieten



## Magdeborner Straße 6

04416 Markkleeberg

Miet-/Kaufobjekt: Miete

Büro-/Praxisfläche: 700,00 m<sup>2</sup>

Miet-/Kaufpreis: Preis auf Anfrage

## Objektbeschreibung:

Es handelt sich um 2 Mietobjekte, die beide eine Größe von ca. 350 m<sup>2</sup> haben. Der Mietbereich 1 im 1. Obergeschoss ist noch individuell gestaltbar. Beim Mietbereich 2 im 2. Obergeschoss sind die Büro- und Praxisräume fest vorgegeben. Für weitere Details und Informationen schauen Sie sich bitte unser Exposé in unsere Anzeige an.  
Vielen Dank.

## Lage:

Das Objekt liegt in einem Gewerbegebiet süd-östlich von Leipzig in Markkleeberg/Wachau. Mehr Informationen erhalten Sie in unserem Exposé, welches Sie in unserer Anzeige finden können.



CwachauW1 und W2 2 Räume in W1



CUsersinahelbingDocumentswacha



CwachauW1 und W2 2 Räume in W1

## Helle, großzügige Büroflächen u. Praxisräume zu vermieten



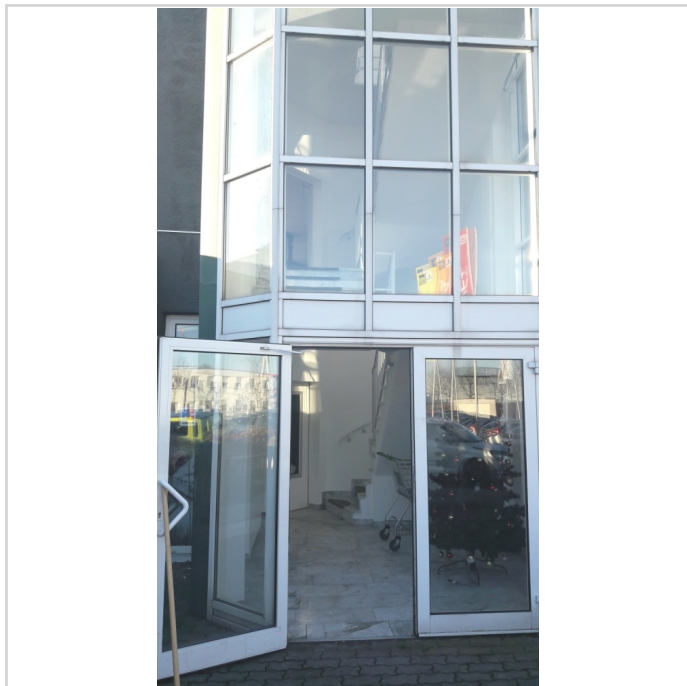
**Magdeborner Straße 6**

04416 Markkleeberg

Miet-/Kaufobjekt: Miete

Büro-/Praxisfläche: 700,00 m<sup>2</sup>

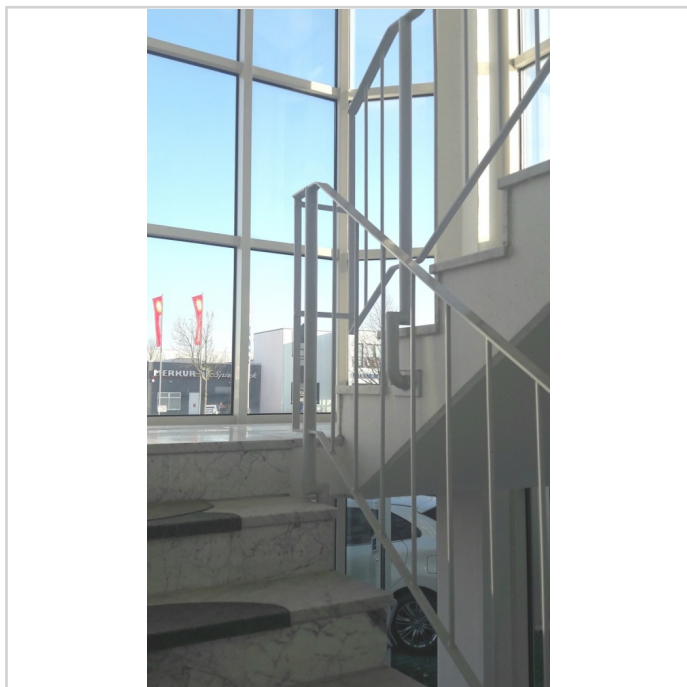
Miet-/Kaufpreis: Preis auf Anfrage



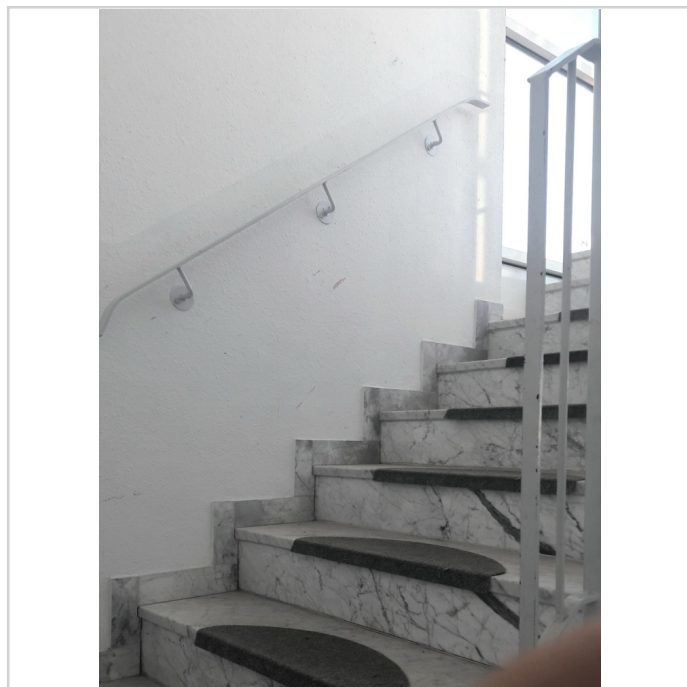
CwachauW1 und W2 2 Räume in W1



CwachauW1 und W2 2 Räume in W1



CwachauW1 und W2 2 Räume in W1



CwachauW1 und W2 2 Räume in W1



## Helle, großzügige Büroflächen u. Praxisräume zu vermieten



**Magdeborner Straße 6**

04416 Markkleeberg

Miet-/Kaufobjekt: Miete

Büro-/Praxisfläche: 700,00 m<sup>2</sup>

Miet-/Kaufpreis: Preis auf Anfrage



CwachauW1 RäumeWachau Objekt



CwachauW1 RäumeWachau Objekt



CwachauW1 RäumeWachau Objekt



CwachauW1 RäumeWachau Objekt

## Helle, großzügige Büroflächen u. Praxisräume zu vermieten



**Magdeborner Straße 6**

04416 Markkleeberg

Miet-/Kaufobjekt: Miete

Büro-/Praxisfläche: 700,00 m<sup>2</sup>

Miet-/Kaufpreis: Preis auf Anfrage



CwachauW2 1EtageWachau Objekt



CwachauW2 1EtageWachau Objekt



CwachauW2 1EtageWachau Objekt



CwachauW2 1EtageWachau Objekt

## Helle, großzügige Büroflächen u. Praxisräume zu vermieten



**Magdeborner Straße 6**

04416 Markkleeberg

Miet-/Kaufobjekt: Miete

Büro-/Praxisfläche: 700,00 m<sup>2</sup>

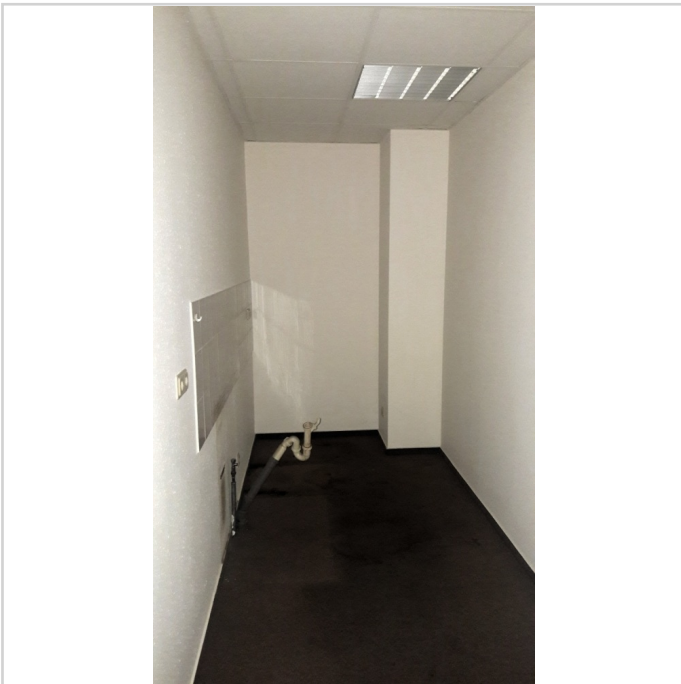
Miet-/Kaufpreis: Preis auf Anfrage



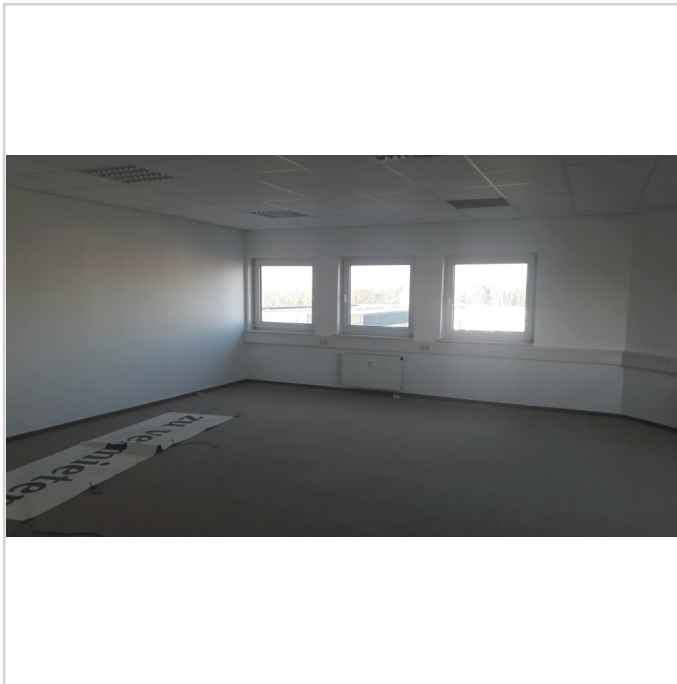
CwachauW2 1EtagWachau Objek



CwachauW2 2EtagWachau II 2



CwachauW2 2EtagWachau II 2



CwachauW2 2EtagWachau II 2



## Helle, großzügige Büroflächen u. Praxisräume zu vermieten



**Magdeborner Straße 6**

04416 Markkleeberg

Miet-/Kaufobjekt: Miete

Büro-/Praxisfläche: 700,00 m<sup>2</sup>

Miet-/Kaufpreis: Preis auf Anfrage



CwachauW2 2EtagWachau II 2



CwachauW2 2EtagWachau II 2



CwachauW2 2EtagWachau II 2



CwachauW2 2EtagWachau II 2

## Helle, großzügige Büroflächen u. Praxisräume zu vermieten



**Magdeborner Straße 6**

04416 Markkleeberg

Miet-/Kaufobjekt: Miete

Büro-/Praxisfläche: 700,00 m<sup>2</sup>

Miet-/Kaufpreis: Preis auf Anfrage



CwachauW2 2EtageWachau II 2



CwachauW2 2EtageWachau II 2



CwachauW2 2EtageWachau II 2



CwachauW2 2EtageWachau II 2



## Helle, großzügige Büroflächen u. Praxisräume zu vermieten



**Magdeborner Straße 6**

04416 Markkleeberg

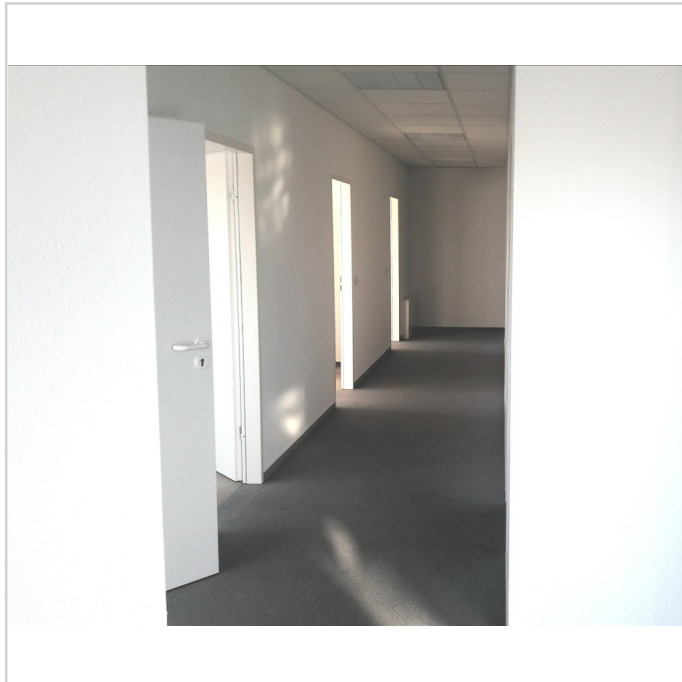
Miet-/Kaufobjekt: Miete

Büro-/Praxisfläche: 700,00 m<sup>2</sup>

Miet-/Kaufpreis: Preis auf Anfrage



CwachauW2 2EtageWachau II 2



CwachauW2 2EtageWachau II 2



CwachauW2 2EtageWachau II 2



CwachauW2 2EtageWachau II 2

## Helle, großzügige Büroflächen u. Praxisräume zu vermieten



**Magdeborner Straße 6**

04416 Markkleeberg

Miet-/Kaufobjekt: Miete

Büro-/Praxisfläche: 700,00 m<sup>2</sup>

Miet-/Kaufpreis: Preis auf Anfrage



CwachauW2 2EtagWachau II 2



CwachauW2 2EtagWachau II 2



CwachauW2 2EtagWachau II 2

## Helle, großzügige Büroflächen u. Praxisräume zu vermieten



### Magdeborner Straße 6

04416 Markkleeberg

Miet-/Kaufobjekt: Miete

Büro-/Praxisfläche: 700,00 m<sup>2</sup>

Miet-/Kaufpreis: Preis auf Anfrage

