



BEZAHLBAR GUT

WELCOME

Hausbau Berater Team



Unser Team steht Ihnen gerne für ein Beratungsgespräch zur Verfügung.

Sie erreichen uns unter

Telefon 08273 / 5599666

service@hausbau-berater-team.de

www.die-hausbau-berater.com

***Hausbau Berater Team -
Vertriebspartner der CMF Group GmbH***

**Unser Ziel ist es jedem sein Traumhaus zu ermöglichen.
Massivhäuser in TOP QUALITÄT und FAIREN PREISEN**

**Wir sind in Bayern, Baden Württemberg, Hessen und
Thüringen für Sie als kompetenter CMF Massivhaus
Vertriebspartner da.**



Haus des Monats MAI/ 2021--
Auch in 2021 = MAIBONUS sichern!!!

Foto Perspektive 1



— Im Standard einfarbige Putzfassade, Bemusterung nach Farbskala—
 — Abbildungen zeigen Sonderleistungen —

Foto Perspektive 2



Daten Haus .CEF 137 NOVARA
— Zeitgemäß und MODERN —

DN: 35 °

KN: 1,5 m ab RFB *

AM: 09,00 m X 10,50 m

EG mit ca. 70 m² W.- Nutzfläche

OG mit ca. 67 m² W.- Nutzfläche

Gesamt ca. 137 m² W.- Nutzfläche

*** gemäß Nutzfläche wird angepasst!**

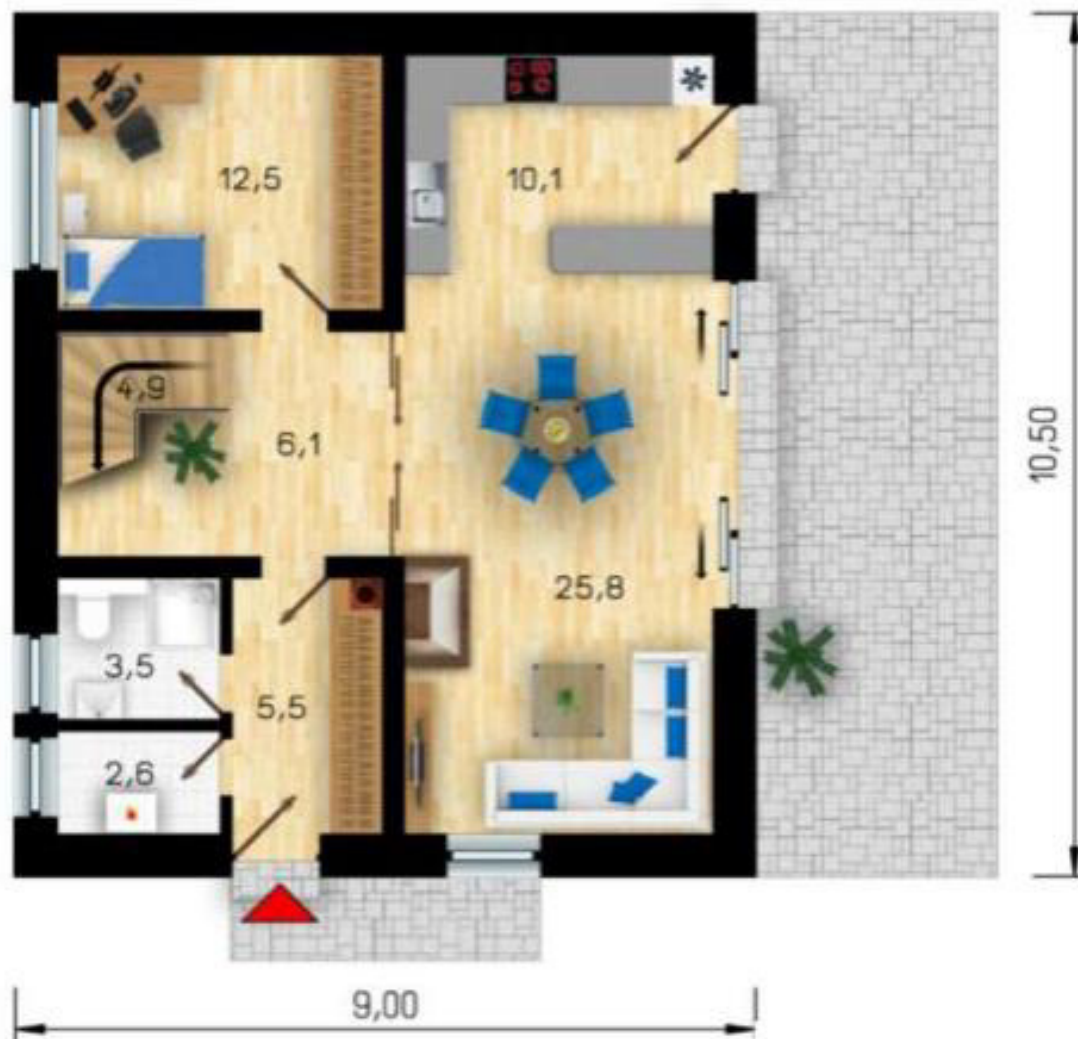
inkl. Luft/ Wasserwärmepumpe CMF WP- AIR + Fußbodenheizung
 sowie **inkl.** der Bodenplatte

Nachfolgend einen kleinen Einblick in unsere Leistung unter Einbezug unserer +e

- +● Kein Raster, Alle Haustypen lieferbar, also auch frei geplante Traumhäuser
- +● Im Standard mit Luft/ Wasserwärmepumpe und Doppel oder Durchflussboiler
- +● Farbige Außenfassade im Standard
- +● ALLE Leistungen aus einer Hand, **auch Planung und Statik.**
- +● Ausgezeichnete Wärmedämmung und guter Schallschutz.
- +● Fenster aus der Wahl der Champions, auch mit 3fach Verglasung lieferbar!
- +● **Hervorragendes Preis/ Leistungsverhältnis**

CMF — So BAUEN die SCHLAUEN!

Erdgeschoss



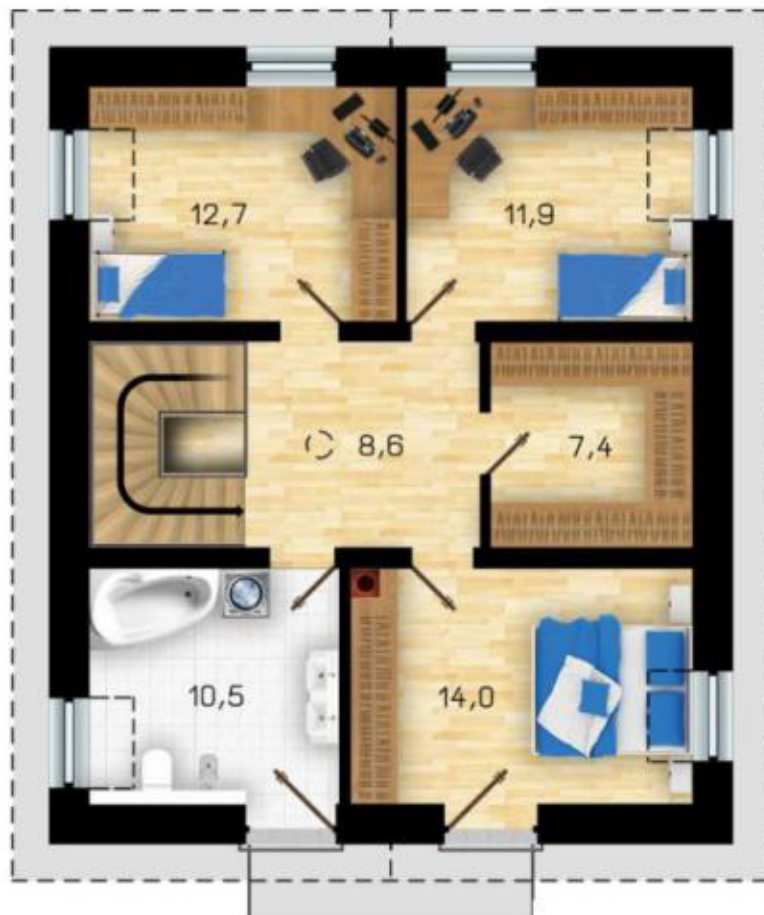
EG mit ca. 70 m² Wohn- Nutzfläche

Perspektive 3



Putzfarbe nach Farbskala

Obergeschoss



OG mit ca. 67 m² Wohn- Nutzfläche

Gesamt Wohn- Nutzfläche Haus CEF 137 NOVARA 137 m²

Perspektive 4



Putzfarbe nach Farbskala

CMF Plus

HdM 05/ 2021—

Haustyp: CEF 137 + NOVARA

Unser Angebot:

Preisangebot freibleibend, nur bis zum 15.06.21 gültig

i inkl. Luft/ Wasserwärmepumpe **CMF WP- AIR** + Fußbodenheizung **i**
sowie inkl. der Bodenplatte

Haus ohne Keller inkl. MwSt. nur	215.500,00 €
AUSBAUHAUS	<u>139.800,00 €</u>
<small>Preisvorteil von fast 7.000,00 € sichern!</small>	
Kellerlieferung inkl. MwSt. als Mehrpreis	35.700,00 €

AB 15.06.2021

Haus ohne Keller inkl. MwSt. nur	222.100,00 €
AUSBAUHAUS	<u>139.800,00 €</u>
Kellerlieferung inkl. MwSt. als Mehrpreis	35.700,00 €

ÄNDERUNGSWÜNSCHE:

CMF — So BAUEN die SCHLAUEN!