



BEZAHLBAR GUT

WELCOME

Hausbau Berater Team



Unser Team steht Ihnen gerne für ein Beratungsgespräch zur Verfügung.

Sie erreichen uns unter

Telefon 08273 / 5599666

service@hausbau-berater-team.de

www.die-hausbau-berater.com

***Hausbau Berater Team -
Vertriebspartner der CMF Group GmbH***

**Unser Ziel ist es jedem sein Traumhaus zu ermöglichen.
Massivhäuser in TOP QUALITÄT und FAIREN PREISEN**

**Wir sind in Bayern, Baden Württemberg, Hessen und
Thüringen für Sie als kompetenter CMF Massivhaus
Vertriebspartner da.**



Haus des Monats AUGUST/ 2020
CMF = BAUEN O H N E STRESS!!!

Foto V1 Perspektive 1



— Im Standard einfarbige Putzfassade, Bemusterung nach Farbskala —

— Abbildungen zeigen Sonderleistungen —

Foto V2 Perspektive 2

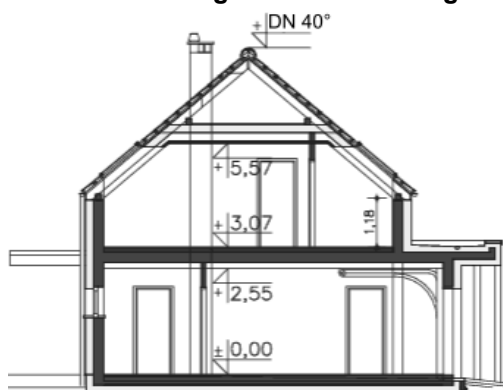


— Daten Haus .CEF 96 ARRAS:
 CMF — So BAUEN die SCHLAUEN —
 DN: 40 ° Satteldach (herkömmlich)

KN: 1,12 m ab RFB
 AM: 07,84 m/ 8,62 m X 13.14 m

❗ inkl. Luft/ Wasserwärmepumpe **CMF ✂ WP- AIR ✂** + Fußbodenheizung ❗
 sowie inkl. der Bodenplatte

Schnitt als Orientierung nicht Ausführungsrelevant!:



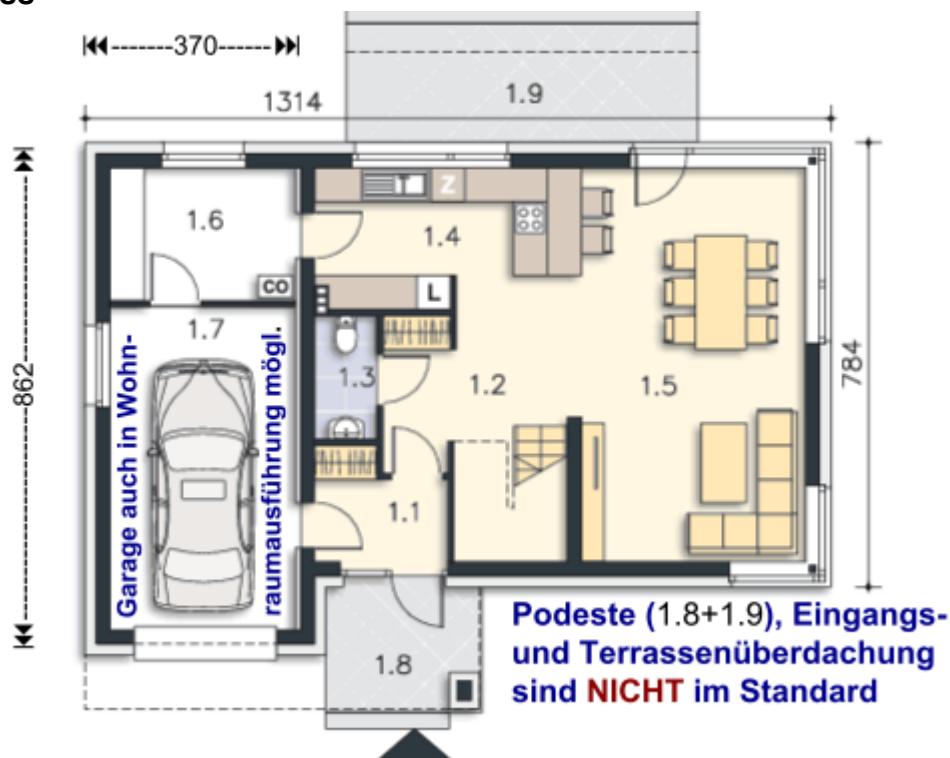
CMF — So BAUEN die SCHLAUEN!

Unsere +●e

Nachfolgend einen kleinen Einblick in unsere Leistung unter Einbezug unserer +●e

- +● Kein Raster, Alle Haustypen lieferbar, also auch frei geplante Traumhäuser
- +● Im Standard mit Luft/ Wasserwärmepumpe und Doppel oder Durchflussboiler
- +● Farbige Außenfassade im Standard
- +● ALLE Leistungen aus einer Hand, **auch Planung und Statik.**
- +● Ausgezeichnete Wärmedämmung und guter Schallschutz.
- +● Fenster aus der Wahl der Champions, auch mit 3fach Verglasung lieferbar!
- +● **Hervorragendes Preis/ Leistungsverhältnis**

Erdgeschoss



Erdgeschoss

1.1	4,04 m ²	1,3	2,39 m ²
1.2	7,90 m ³	1,4	12,20 m ²
		1,5	28,41 m ²
			<u>54,94 m²</u>

Garage mit HTR ca. 26 m² Nutzfläche im Angebot enthalten,
 Garage kann in Wohnraum umgeplant werden!

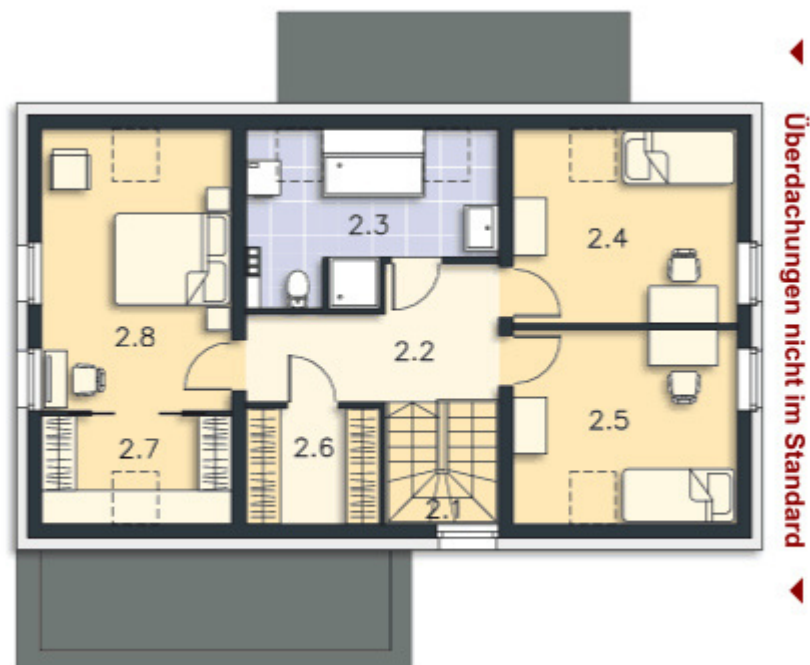
EG mit ca. 81 m² Wohn- Nutzfläche, inkl. 26 m² Garage/ HTR —

Ansichten 1



CMF — So BAUEN die SCHLAUEN!

Obergeschoss



Obergeschoss

2.1	3,94 m ²	2.5	10,54 m ²
2.2	8,65 m ³	2.6	3,03 m ²
2.3	8,63 m ²	2.7	5,84 m ²
2.4	10,54 m ²	2.8	14,03 m ³
			<u>65,20 m²</u>

OG mit ca. 65 m² Wohn- Nutzfläche

Gesamt Wohn- Nutzfläche Haus CEF 120 m² OSAKA
 inkl der Nutzflächen Garage/ Haustechnikraum

146 m²

Ansichten 2



Putzfarbe nach Farbskala

CMF — So BAUEN die SCHLAUEN!